



Deporte

CONSULTA CIUDADANA

Aportes a las Estrategias de Relacionamiento con la Ciudadanía 2026

Dependencia: GIT Servicio Integral al Ciudadano
tipo de ejercicio de participación: definición de planes de la entidad
Ciclo de gestión: planeación participativa



INFORMACIÓN GENERAL DEL EJERCICIO

Fecha de inicio: 11 de noviembre
Fecha final: 2 de diciembre
Metodología: consulta ciudadana
Tipo de espacio: virtual
Canal de comunicación de la convocatoria: Página web y redes sociales
Articulación con los planes internos del Ministerio del Deporte: plan de acción
Cobertura: nacional



OBJETIVO DEL EJERCICIO DE PARTICIPACIÓN CIUDADANA

Facilitar la interacción activa de la ciudadanía con los proyectos de Estrategia de Participación Ciudadana 2026, Estrategia de Rendición de Cuentas 2026 y Estrategia de Relacionamiento con la ciudadanía 2026, con el propósito de recibir y considerar sus comentarios y sugerencias de manera significativa e incidir en la configuración final de cada proyecto.

DESCRIPCIÓN DE LAS ACTIVIDADES REALIZADAS

Se realizó una convocatoria a la ciudadanía a través de la página web y de las redes sociales para participar en la consulta, la cual fue publicada en el sitio institucional. A través de un formulario electrónico se ofreció la posibilidad de que la ciudadanía emitiera su opinión tanto sobre la estrategia consolidada como sobre cada una de las líneas que la componen.

La consulta permaneció abierta durante 15 días y, posteriormente, se procedió al análisis de las respuestas recibidas, revisándolas una a una con el fin de brindar una respuesta individual a cada persona participante.

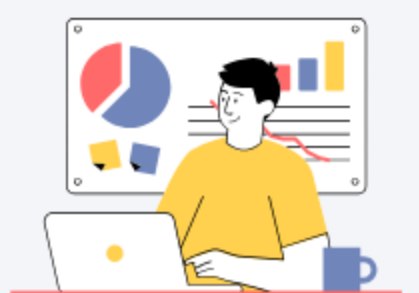


RECURSOS ECONÓMICOS Y HUMANOS

Recursos económicos invertidos en el desarrollo del ejercicio: \$ 0
Otros recursos o alianzas utilizadas en el desarrollo del ejercicio: humanos y tecnológicos

DATOS CLAVES

Duración del evento: 15 días
Grupos de valor que participaron: Entrenador/a; Integrantes del Sistema Nacional del Deporte; Junta de Acción Comunal; Ente Territorial; Deportista
Número total de participantes: 8
¿El ejercicio se hizo en una instancia de participación definida?: no



Caracterización de los participantes

ENFOQUE DIFERENCIAL Y ÉTNICO

	No. Personas	%
Pueblos Indígenas	0	0%
Negro (a), Mulato (a), Afrodescendiente	3	38%
Raizales	0	0%
Palenquero/a	0	0%
Comunidades Campesinas	1	13%
Gitano/a (Rrom)	0	0%
Ninguno	4	50%
No informa	0	0%
Prefiero no decirlo	0	0%
Total	8	100%

PERSONAS CON DISCAPACIDAD

	No. Personas	%
Física	2	25%
Visual	0	0%
Auditiva	0	0%
Sordo ceguera	0	0%
Múltiple	0	0%
Intelectual	0	0%
Psicosocial	0	0%
Ninguno	6	75%
No informa	0	0%
Prefiero no decirlo	0	0%
Total	8	100%

CICLO VITAL

Grupos por rango de edad- años	No. Personas	%
Primera Infancia (0-5 años)	0	0%
Infancia (6-11 años)	0	0%
Adolescencia (12-17 años)	0	0%
Jóvenes (18-28 años)	0	0%
Adultos (29-59 años)	5	63%
Adultos mayores (60 o más)	3	38%
No informa	0	0%
Prefiero no decirlo	0	0%
Total	8	100%

SEXO DE NACIMIENTO

	No. Personas	%
Mujer	2	25%
Hombre	6	75%
Intersexual	0	0
No informa	0	0
Prefiero no decirlo	0	0
Total	8	100%

¿HA SIDO VÍCTIMA DE CONFLICTO ARMADO?

	No. Personas	%
Si	3	38%
No	5	63%
No informa	0	0%
Total	8	100%



Caracterización de los participantes

IDENTIDAD DE GÉNERO

	No. Personas	%
Femenino	2	25%
Masculino	6	75%
Transgénero	0	0
No binario	0	0
No informa	0	0
Prefiero no decirlo	0	0
Total	8	100%

ORIENTACIÓN SEXUAL

	No. Personas	%
Heterosexual	7	88%
Lesbiana	0	0
Gay	0	0
Bisexual	1	13%
No informa	0	0
Prefiero no decirlo	0	0
Total	8	100%

INDICADORES

Espacios programados: 1

Espacios realizados: 1

Porcentaje del avance: 100%

Participantes proyectados: 10

Participantes efectivos: 8

Porcentaje de asistencia: 80%

Aportes-recomendaciones

Solicitudes recibidas: 38

Aportes recomendaciones

Solicitudes incidentes: 27

Porcentaje de participación incidente: 71

TEMAS TRATADOS DURANTE EL EJERCICIO

Los siguientes temas hacen parte de las Estrategias de Relacionamento con la Ciudadanía 2026 y fueron puestos a consideración de las ciudadanías: - Objetivos. - Alcance y población objetivo. - Responsables de la gestión de la Estrategia de Relacionamento con la Ciudadanía. - Balance 2025 y retos 2026. - Contenido de la Estrategia y líneas de intervención: 1. Fortalecer la gestión del proceso de relacionamento ciudadano en el Ministerio. 2. Caracterización de ciudadanías diversas y grupos de valor. 3. Recepción, trámite, seguimiento y respuesta de peticiones. 4. Estrategia de Participación Ciudadana y Rendición de Cuentas. 5. Transparencia y Acceso a la Información Pública. 6. Racionalización de trámites. 7. Fortalecer las competencias de servidores. 8. Atención incluyente y accesibilidad. 9. Comunicación asertiva y lenguaje claro. 10. Percepción y experiencia ciudadana.

OTROS ELEMENTOS A TENER EN CUENTA

N/A

FORTALEZAS EVIDENCIADAS

Como fortaleza se evidenció un alto nivel de interés por parte de los participantes, quienes realizaron comentarios y preguntas sobre casi la totalidad de las líneas de la estrategia. Esto refleja una participación y un compromiso significativo con el proceso.

ELEMENTOS POR MEJORAR

Como aspecto por mejorar, se identificó que algunas de las preguntas formuladas por los participantes estaban relacionadas con qué se hace o cómo se desarrolla cada línea de la estrategia. Esto permite inferir que, en ciertos casos, las personas no consultaron previamente los documentos del proceso que se ponen a su disposición y en los cuales se explica dicha información. En consecuencia, se reconoce la necesidad de fortalecer los mecanismos de comunicación y orientación para asegurar que los ciudadanos accedan y revisen estos insumos antes de participar en las consultas.

